



CARNET D'ACTIVITÉ

CRÉE TON PROPRE TRAIN



DE QUOI AS-TU BESOIN?

- des crayons de couleur



- de la colle



- une paire de ciseaux



FEUILLE DE ROUTE



1: Dessiner

Imprime les patrons de la locomotive et des voitures en pages suivantes. Donne-leur un look cool en les coloriant et en les décorant à ta guise.



2: Découper

Découpe les différentes pièces en suivant les pointillés noirs. Ne découpe que les pointillés noirs. Les pointillés gris sont des lignes de pliage.

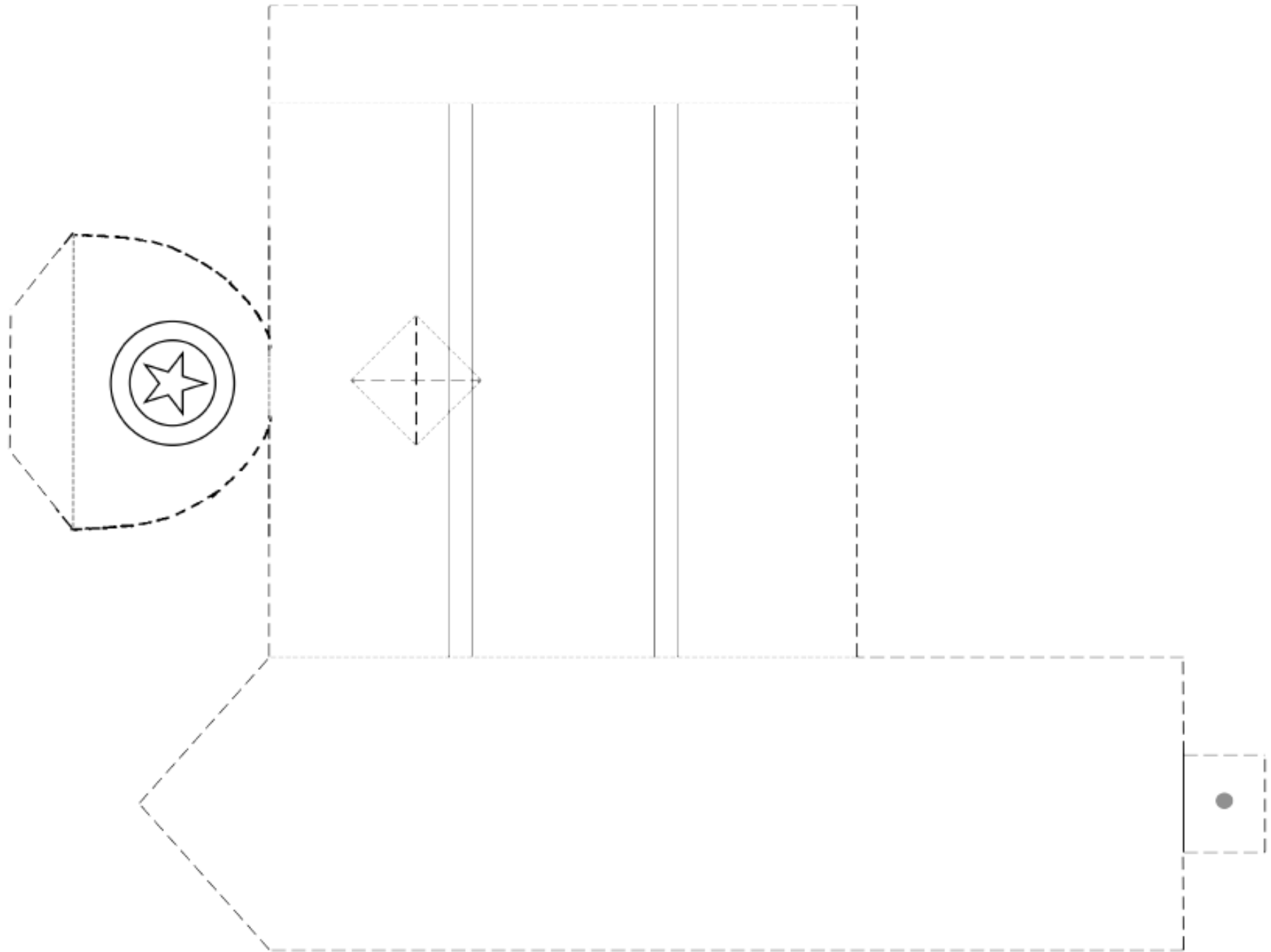


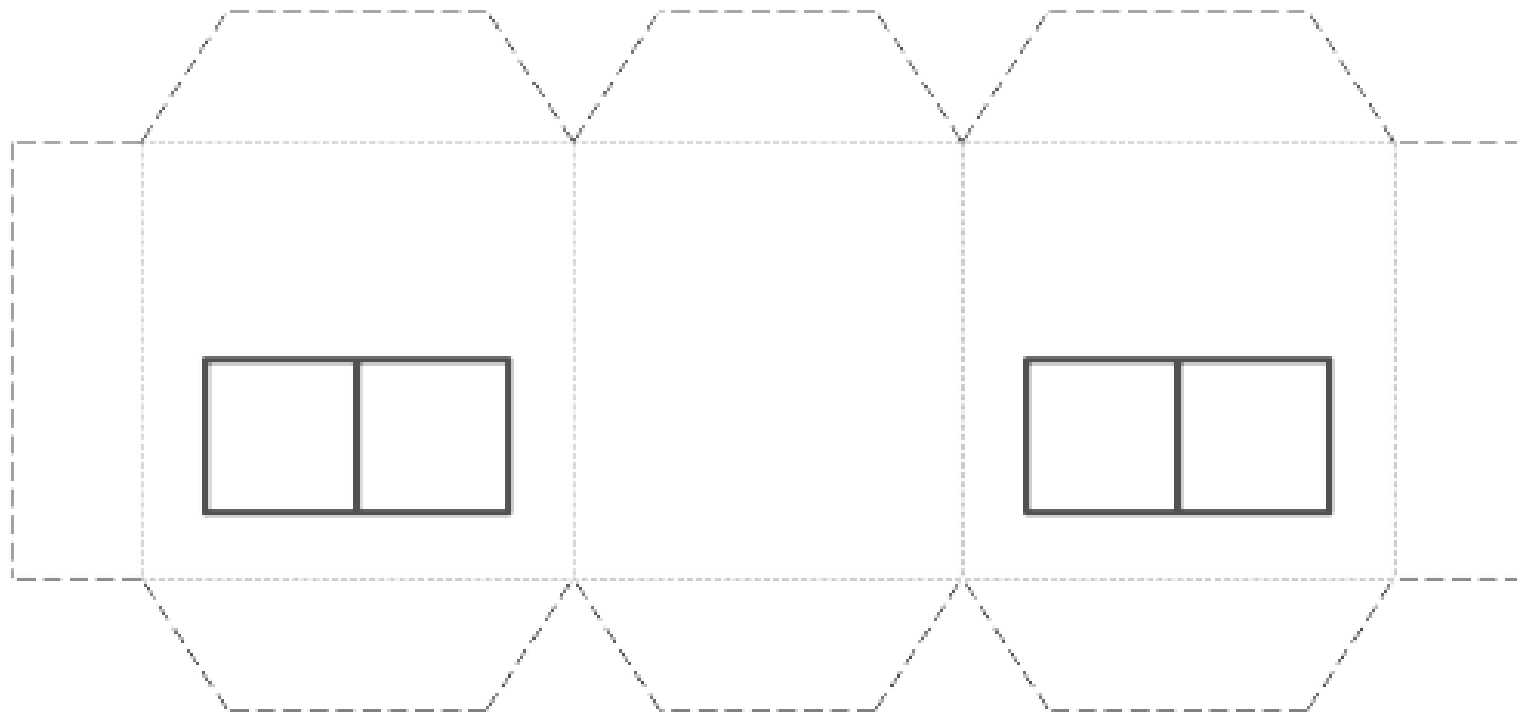
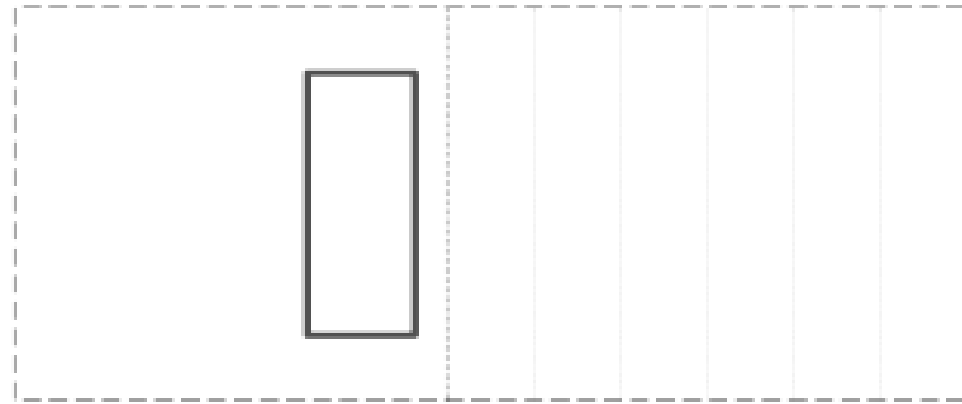
3: Plier et coller

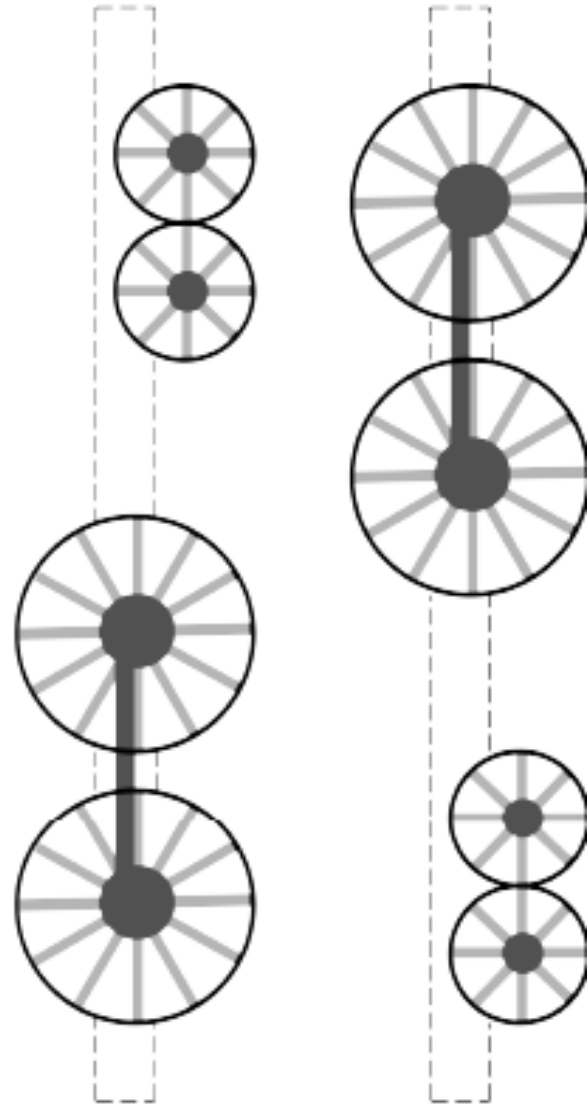
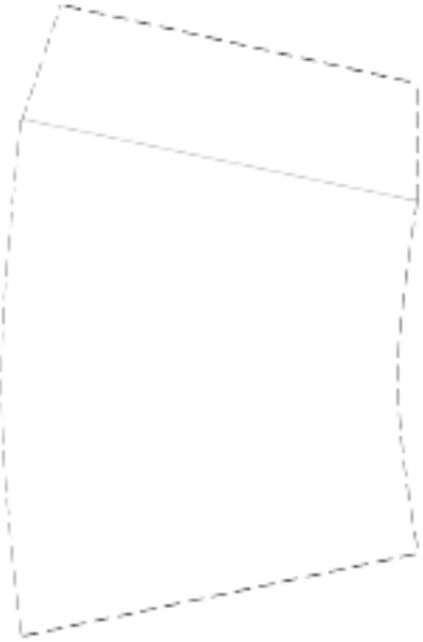
Plie les parties découpées sur les lignes pointillées gris clair et colle-les ensemble.

DEFI N°1: CREATION DE LA LOCOMOTIVE

1. PATRON DE LA LOCOMOTIVE

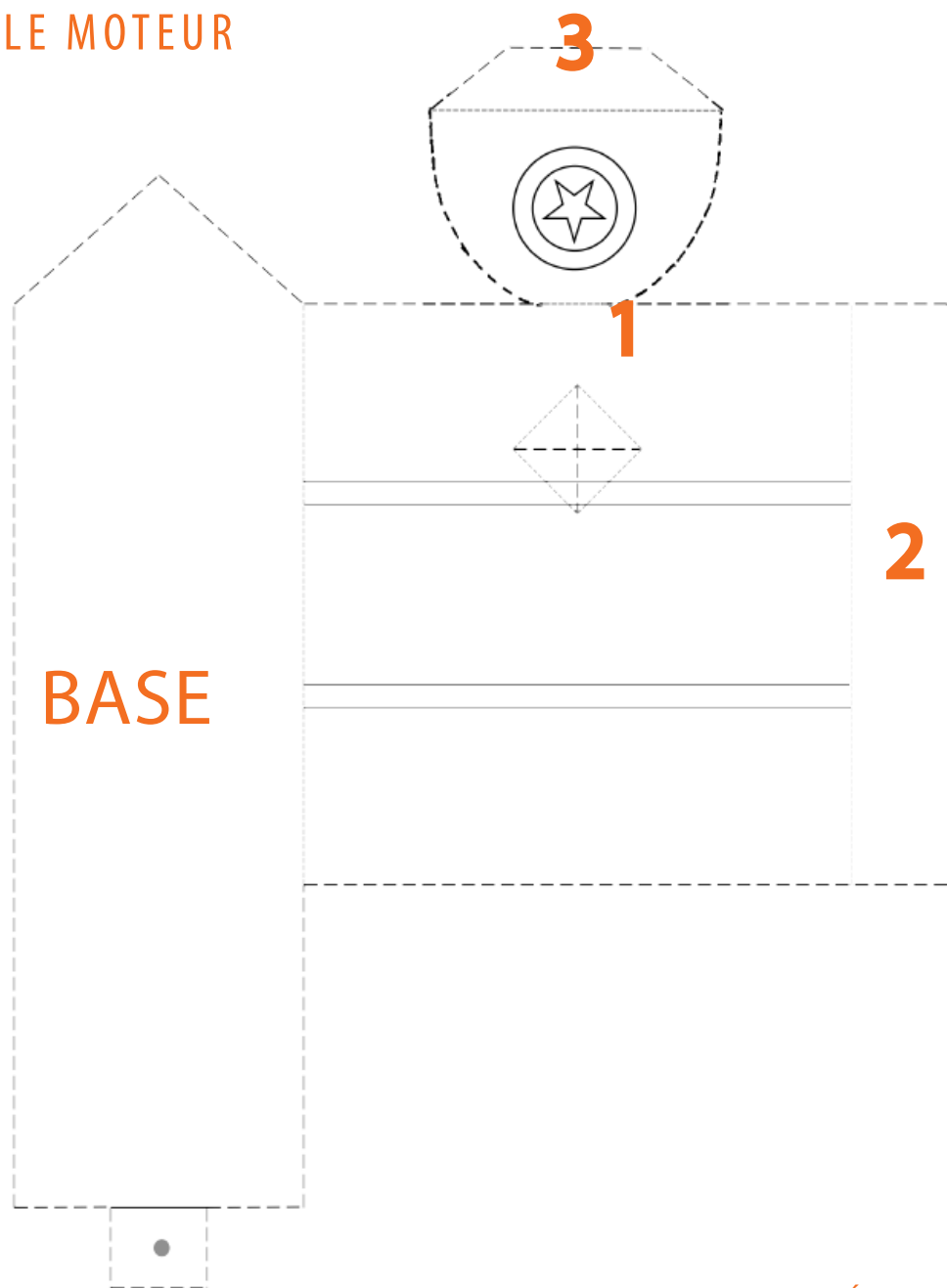






2. INSTRUCTIONS

A. LE MOTEUR



Il y a une petite croix sur le moteur **1**.

Découpe les pointillés noirs.

Plie le rabat **2** vers l'arrière.

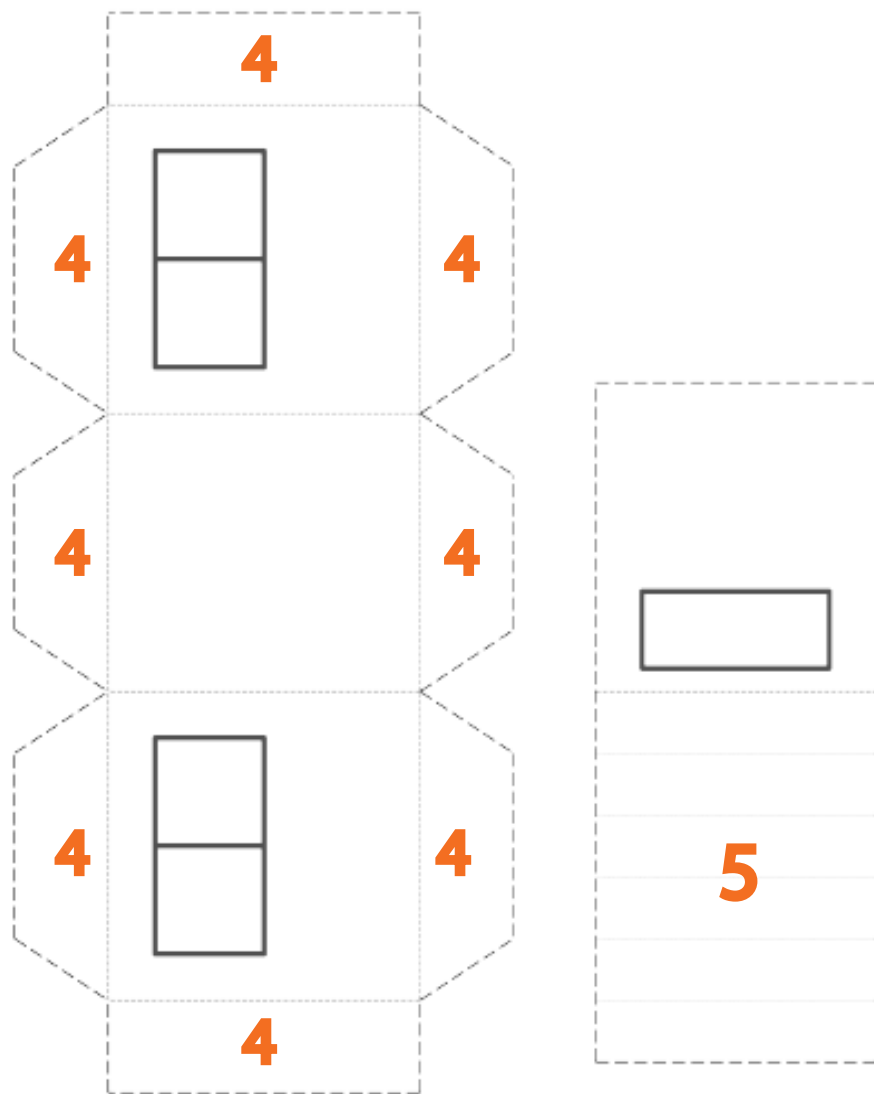
Place le rabat vers la base du moteur, en formant un demi-cercle.

Colle le rabat sur la base du moteur.

Plie le rabat **3** vers l'arrière.

Colle-le sur la base du moteur.

B. LE POSTE DE CONDUITE



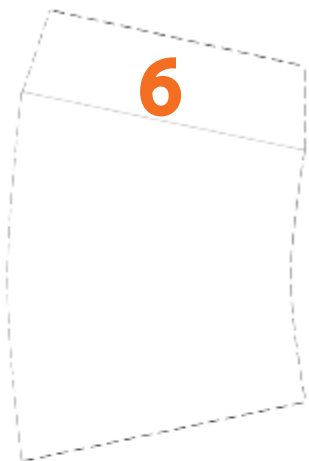
Plie les rabats **4** de la base vers l'arrière.

Plie le toit et le pare-brise **5** le long de la ligne de pliage.

Mets le toit et le pare-brise sur la base.

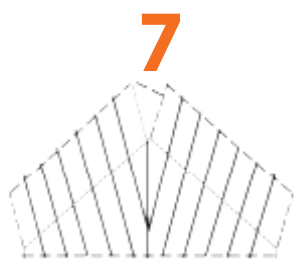
Colle les deux parties l'une à l'autre.

C. LA CHEMINÉE ET LE CHASSE-PIERRES



La cheminée

Plie le rabat **6** vers l'arrière pour en faire un cylindre.
Colle le rabat.

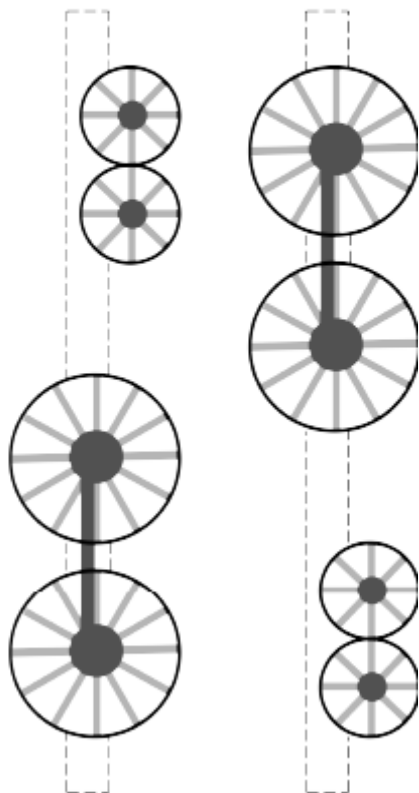


Le chasse-pierres

Plie le chasse-pierres.
Au nez du chasse-pierres, il y a un petit rabat **7**.
Colle-le.

D. LES ROUES + MONTAGE DES AUTRES ÉLÉMENTS

8



Colle le poste de conduite **B** sur la base arrière du moteur **A**.

Colle le chasse-pierres sur l'avant du moteur.

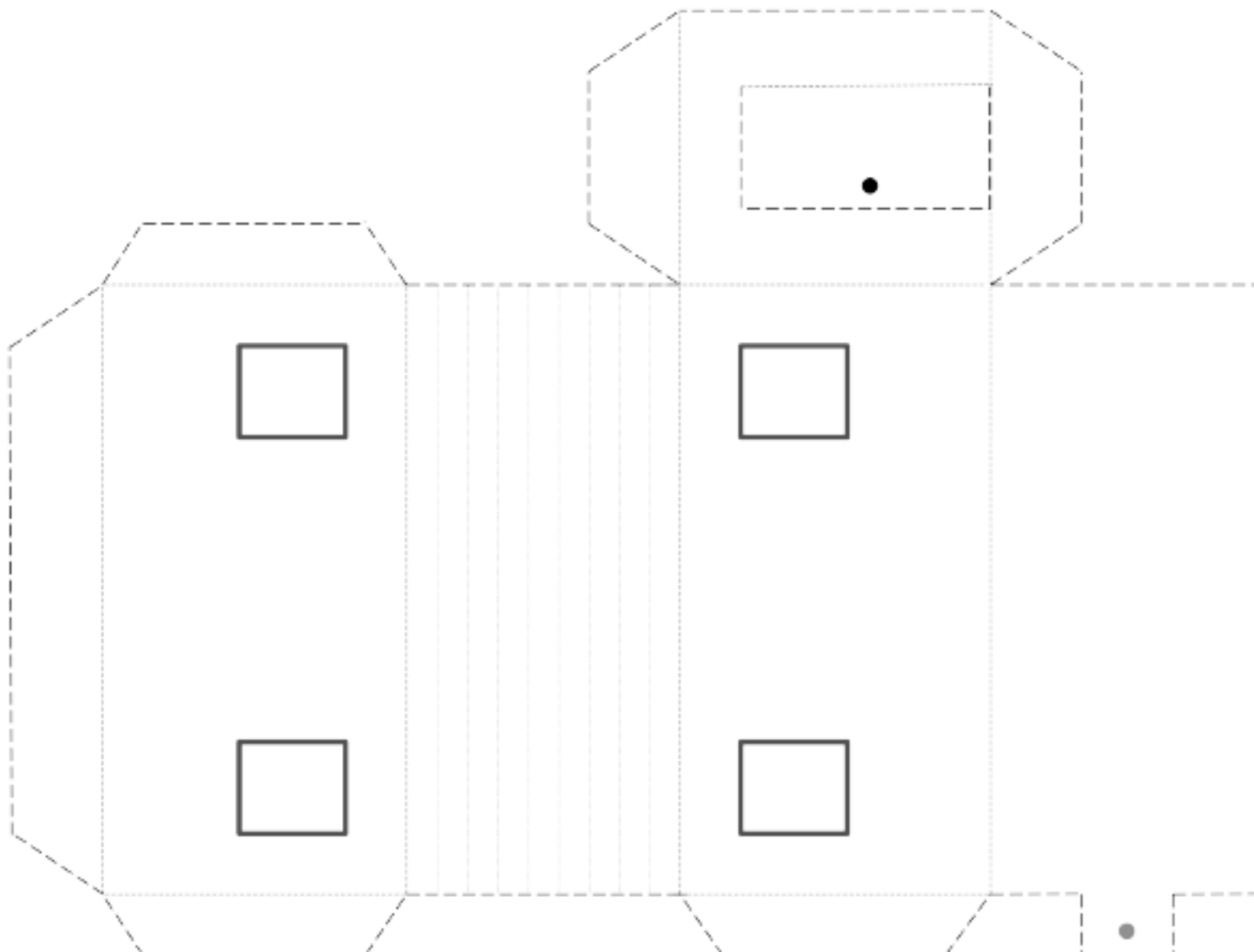
Colle-le sur le triangle, sous l'étoile.

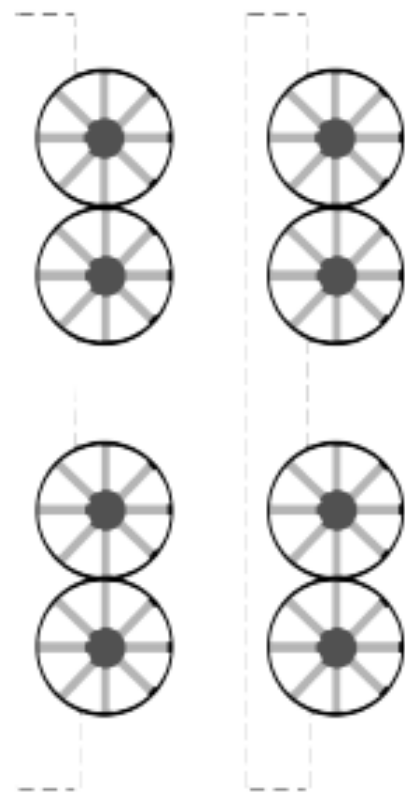
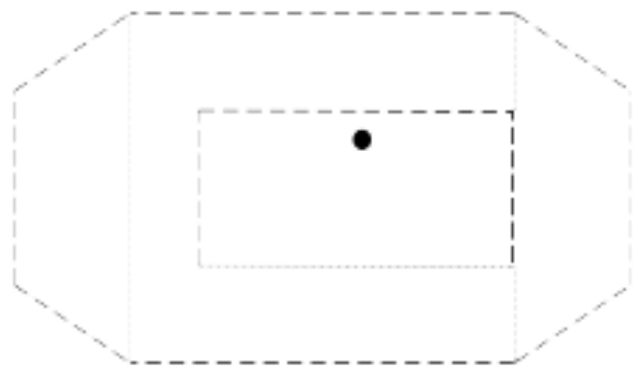
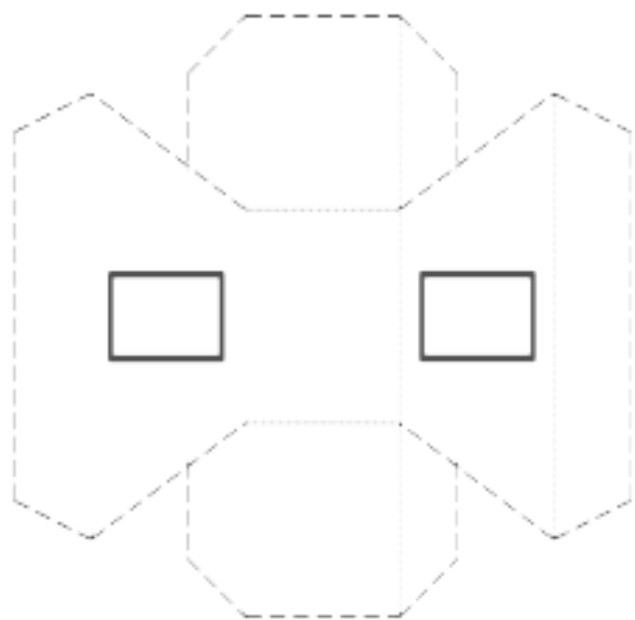
Colle les roues **8** des deux côtés de la locomotive.

Pousse la cheminée dans la croix **1** sur le capot.

DÉFI N°2: CRÉATION DE LA VOITURE

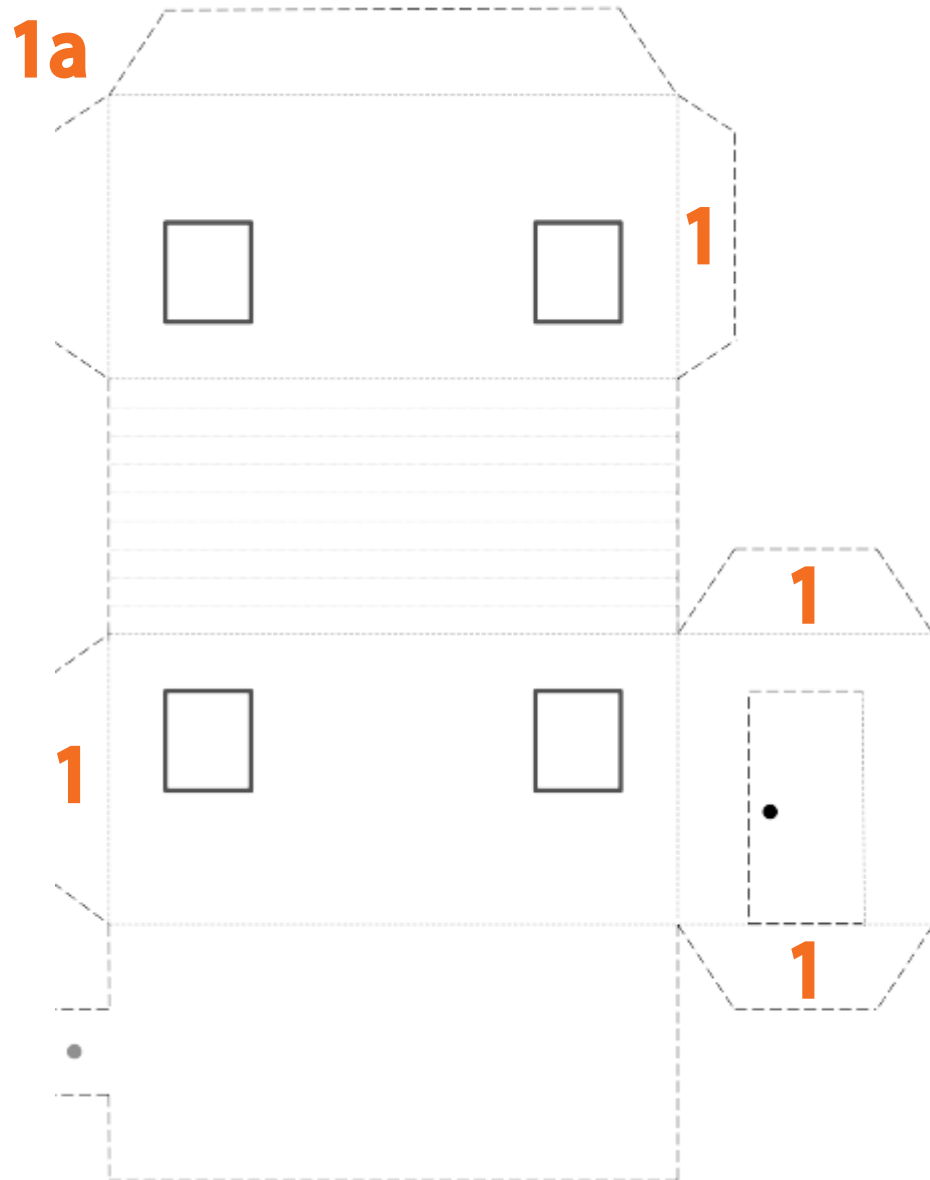
1. PATRON DE LA VOITURE





2. INSTRUCTIONS

A. LA BASE



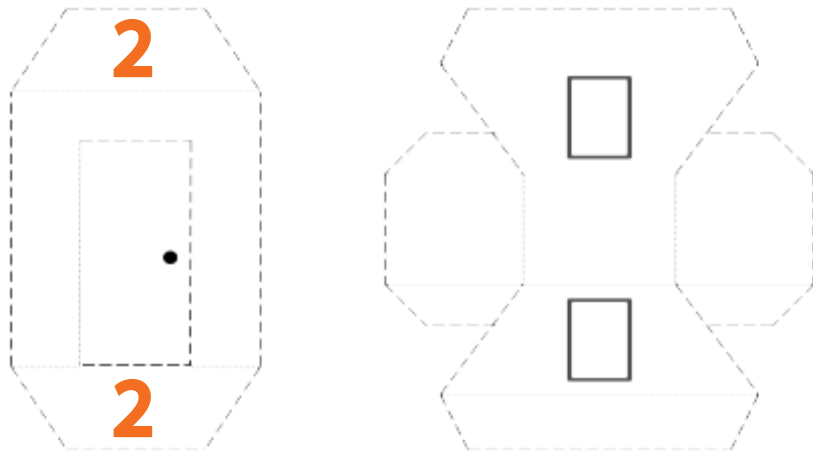
Forme la voiture en pliant le long des lignes de pliage.

Plie les rabats **1** vers l'arrière.

Colle le rabat **1a** sur le sol de la voiture.

Colle les rabats **1** de la porte sur la voiture.

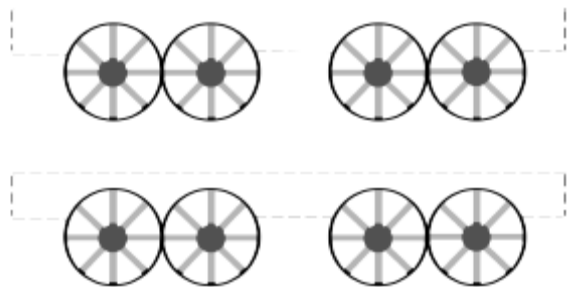
B. ATTACHER LA PORTE ET LES ROUES



Plie les rabats n° **2** vers l'arrière.

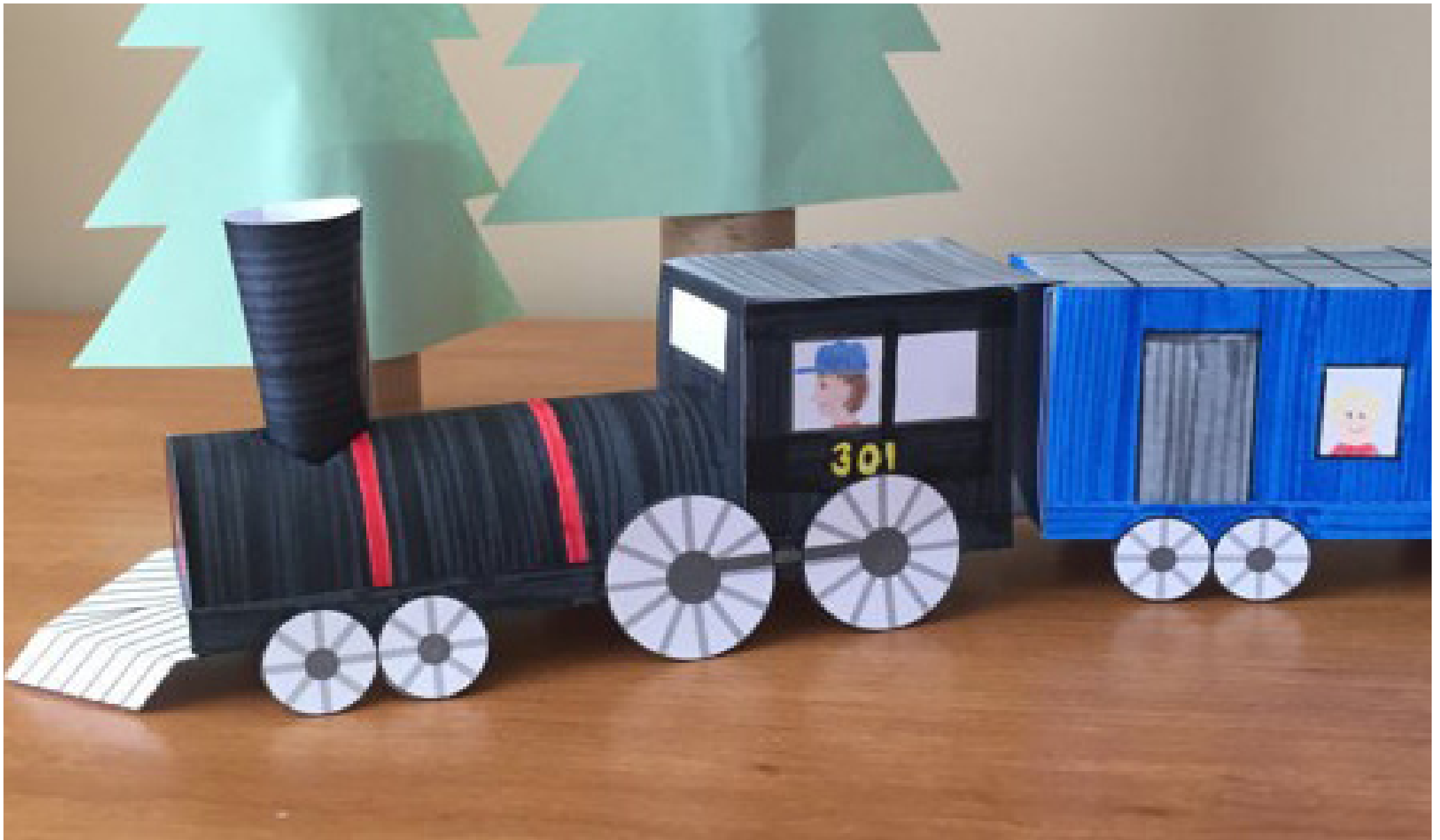
Colle la porte sur la voiture.

3



Colle les roues n° **3** des deux côtés de la voiture.

ET VOILÀ, TON TRAIN EST PRÊT!



BON AMUSEMENT!



www.trainworld.be

ON A HÂTE DE VOUS REVOIR BIENTÔT!
