



# ACTIVITEITENBOEK

KNUTSEL JE EIGEN TREIN



# WAT HEB JE NODIG?

- kleurpotloden



- lijm



- een schaar



# STAPPENPLAN



## Stap 1: Ontwerpen

Druk het patroon af van de locomotief en het rijtuig (zie volgende pagina's). Geef je locomotief en je rijtuig een 'coole' look. Kleur en versier naar keuze.



## Stap 2: Knippen

Knip de onderdelen uit. Knip enkel langs de dikke stippellijn. De lichtgrijze stippellijnen zijn vouwlijnen.



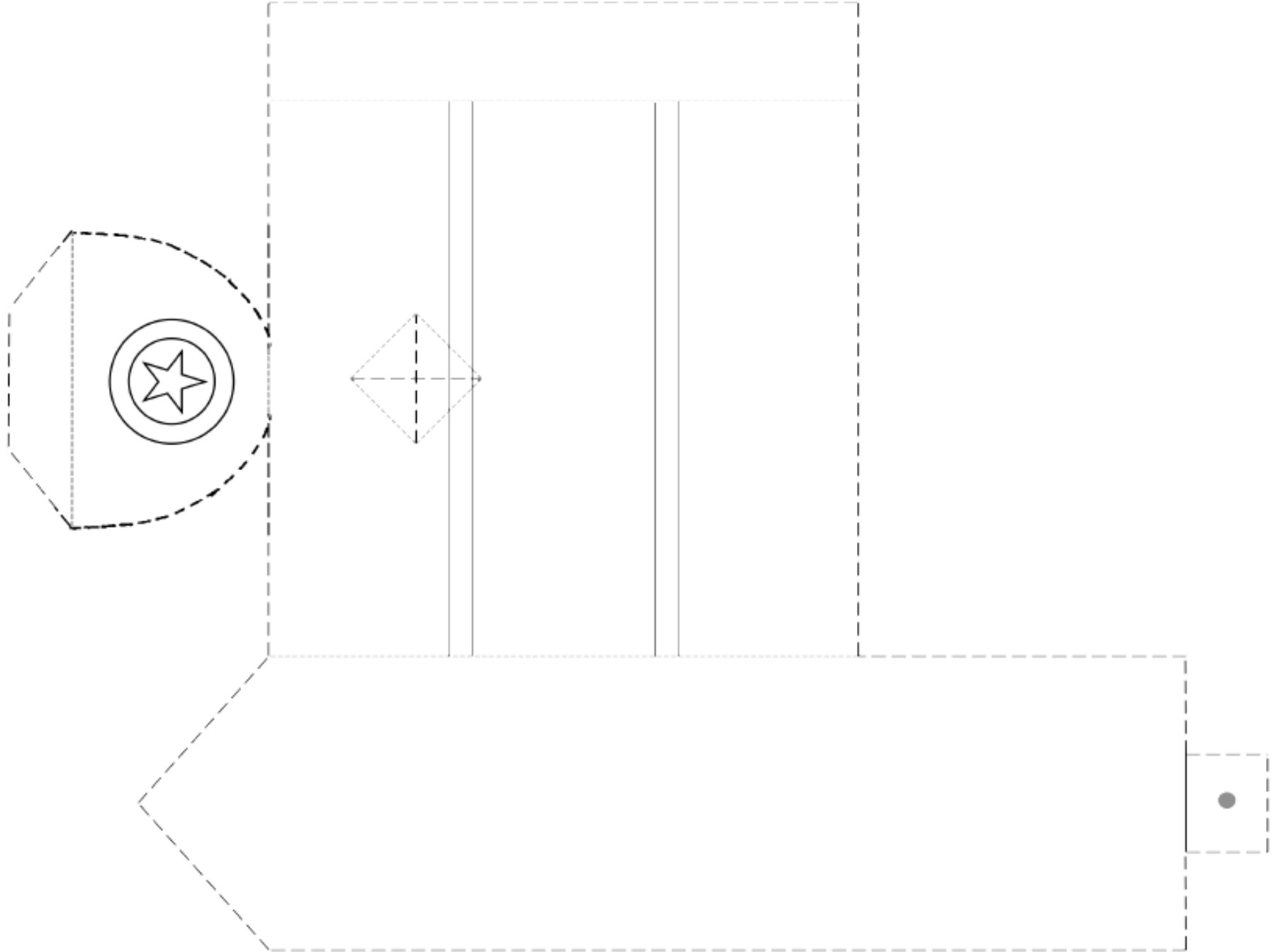
## Stap 3: Vouwen en plakken

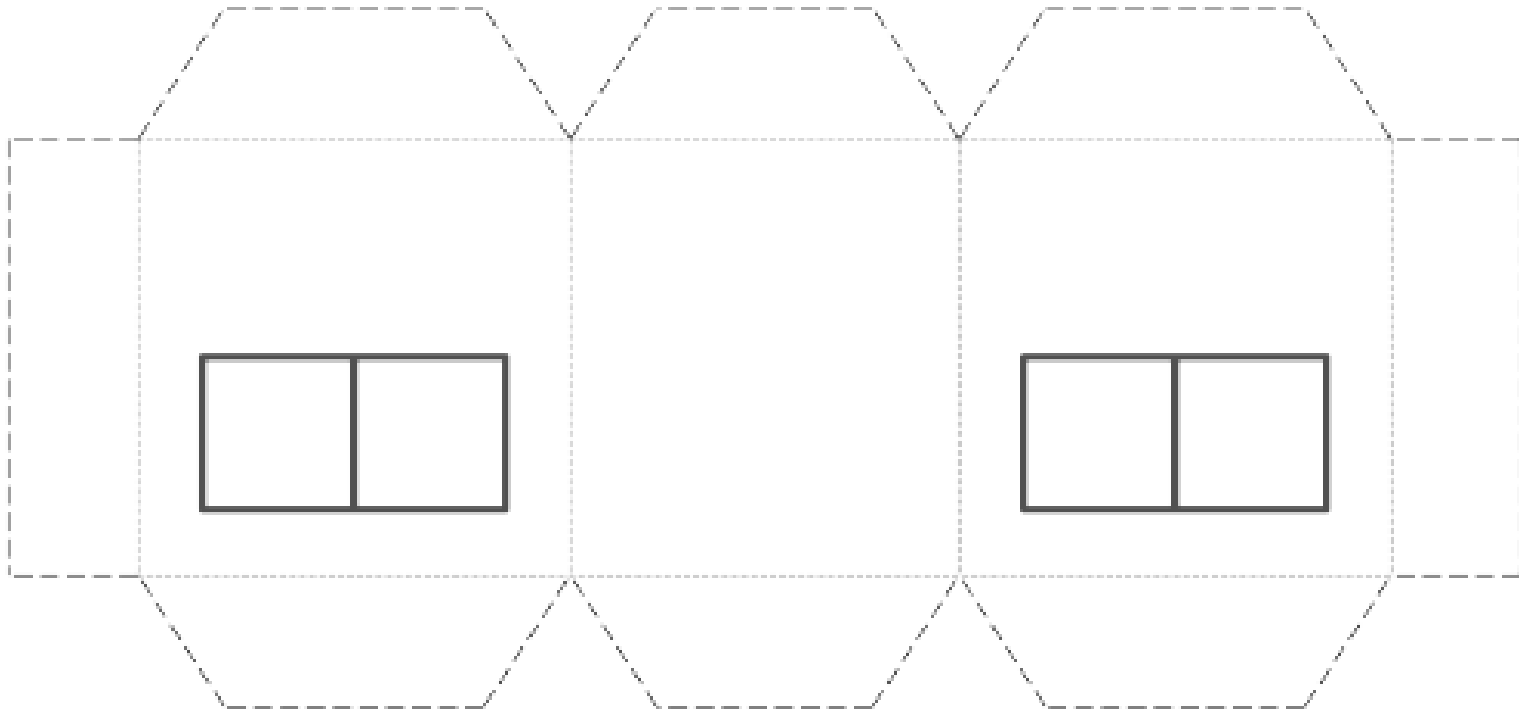
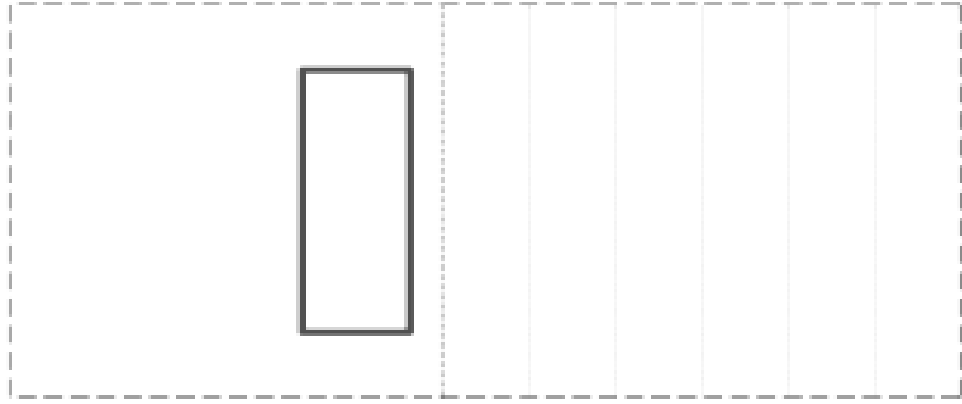
Vouw de uitgesneden onderdelen op de lichtgrijze stippellijnen en plak ze aan elkaar.

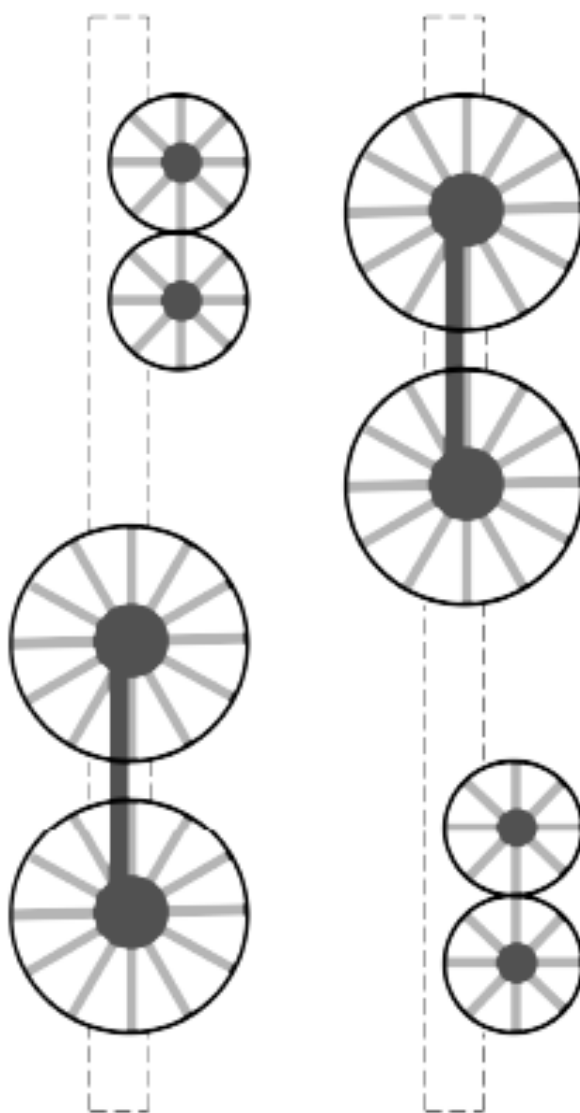
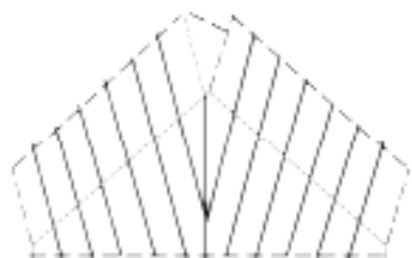
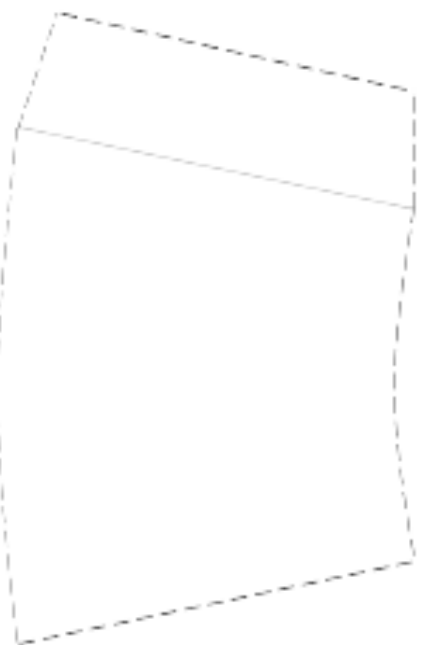
# UITDAGING N°1: DE LOCOMOTIEF

---

# 1. PATROON VAN DE LOCOMOTIEF

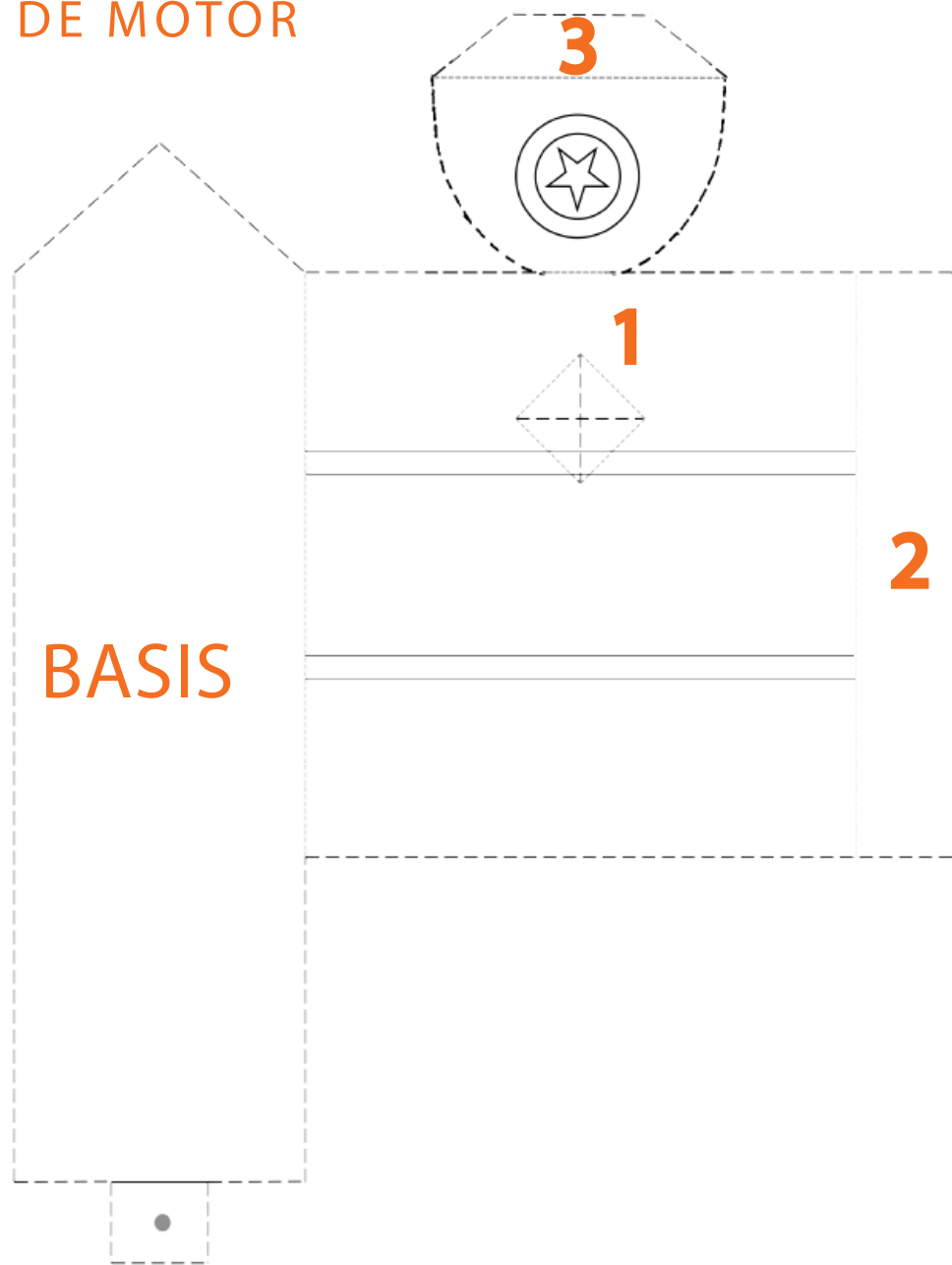






## 2. INSTRUCTIES

### A. DE MOTOR



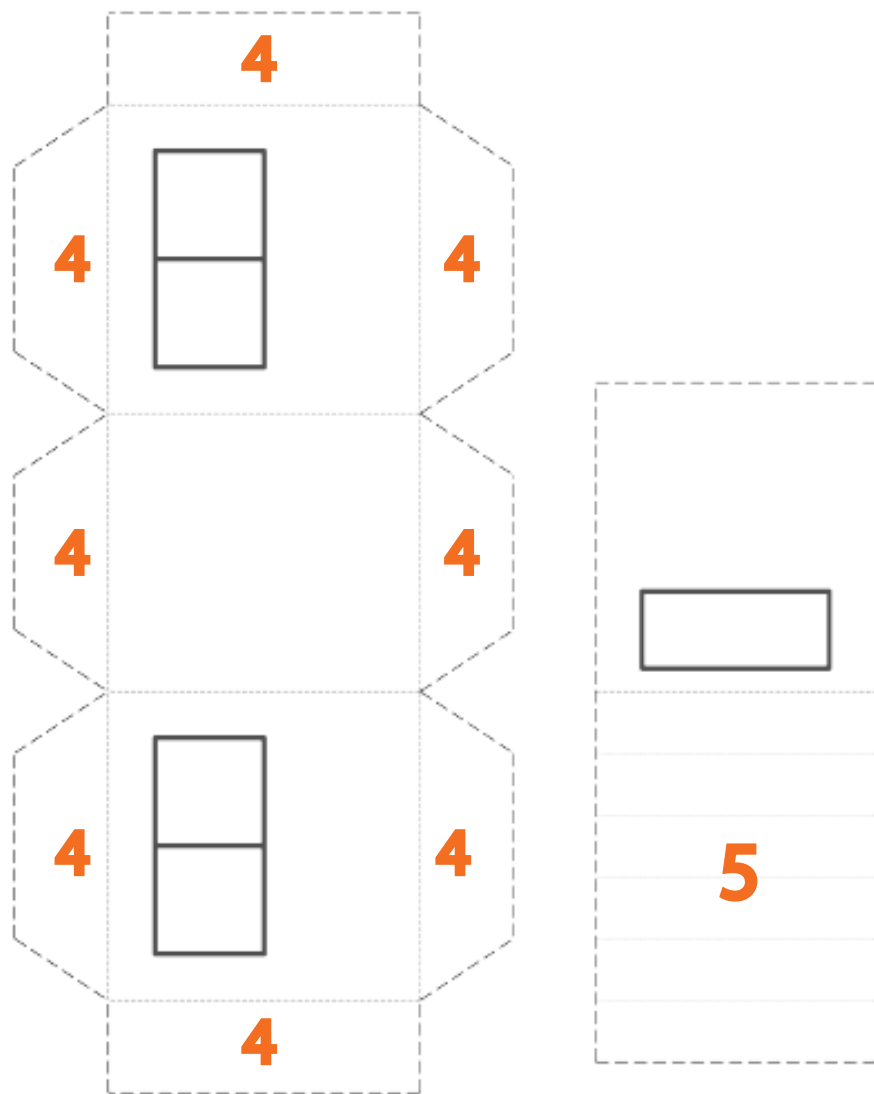
Op de motor zie je een kruisje **1**. Knip langs deze stippellijnen.

Vouw het flapje **2** naar achteren. Breng het naar de basis van de motor. Je vormt zo een halve cirkel. Lijm het flapje vast.

Vouw het flapje **3** naar achteren. Breng het naar de basis van de motor. Lijm het flapje vast.



## B. DE STUURPOST



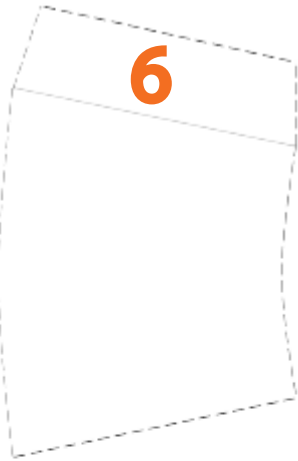
Plooi de flapjes **4** van het eerste deel naar achter.

Plooi het dak en de voorkant op de vouwlijn **5**.

Plaats het dak en de voorkant op het eerste deel.

Lijm de twee delen aan elkaar.

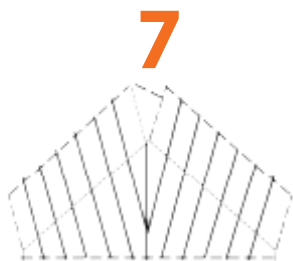
## C. DE SCHOORSTEEN EN DE BAANSCHUIVER



### De schoorsteen

Vouw het flapje **6** naar achteren. Vorm een cilinder.

Lijm het flapje vast.



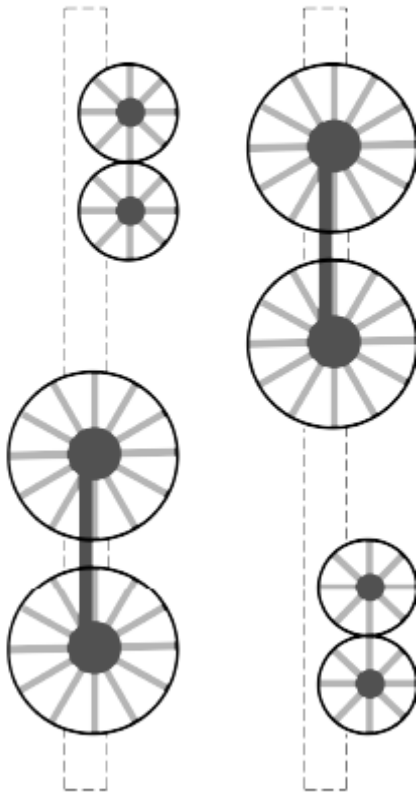
### De baanschuiver

Plooi de baanschuiver.

Lijm het kleine flapje aan de neus **7** vast.

## D. WIELEN + ANDERE ONDERDELEN COMBINEREN

8



Lijm de stuurpost **B** op de basis achter de motor **A**.

Lijm de baanschuiver vooraan op de motor vast.  
Plak hem op de driehoek, onder de ster.

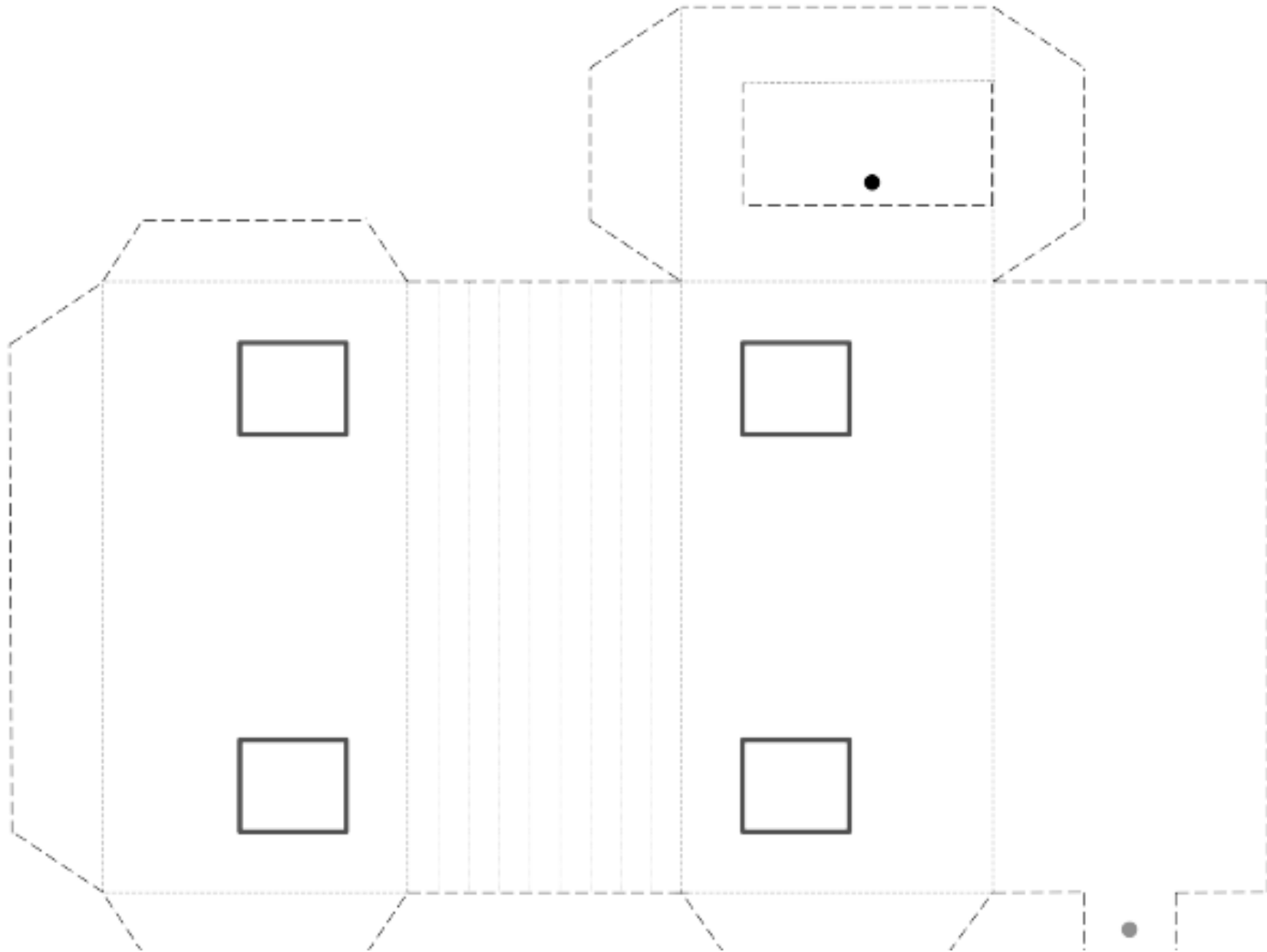
Lijm de wielen **8** aan beide kanten van de locomotief.

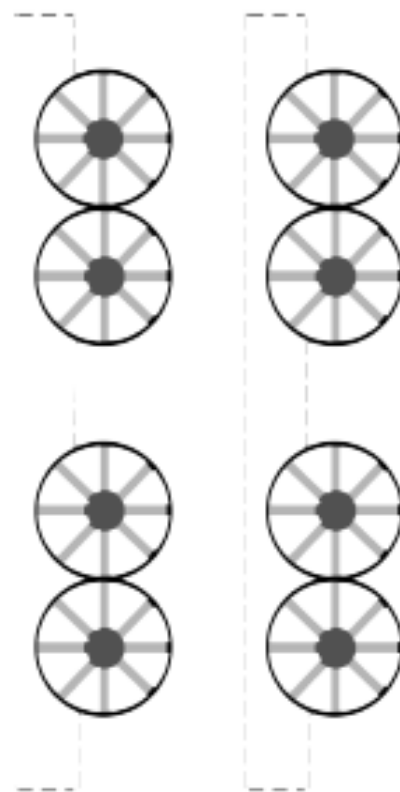
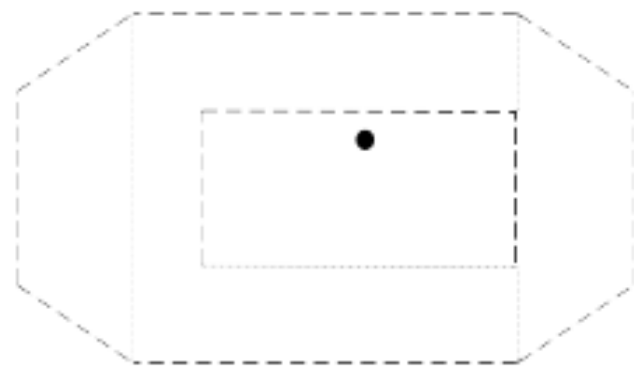
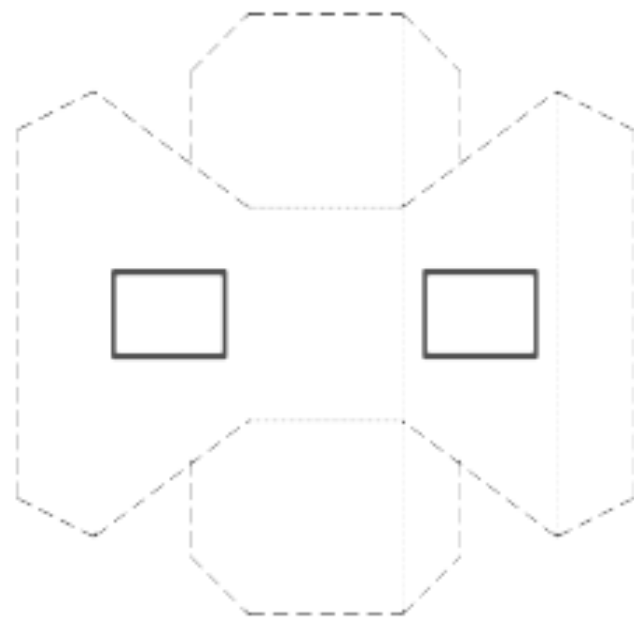
Plaats de schoorsteen in het kruisje **1** op de motorkap.

# UITDAGING N°2: HET RIJTUIG

---

# 1. PATROON VAN HET RIJTUIG

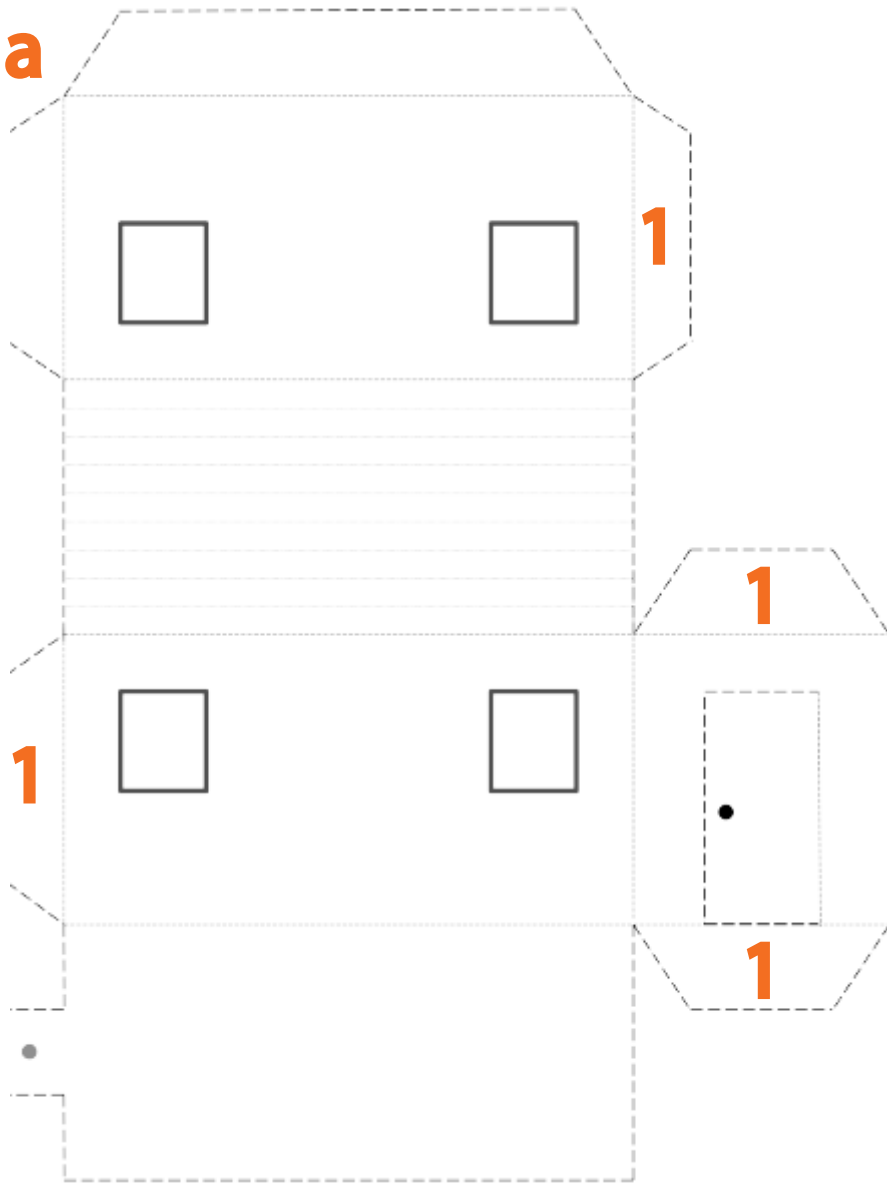




## 2. INSTRUCTIES

### A. DE BASIS

1a



Breng het rijtuig in model door de lichtgrijze lijnen om te vouwen.

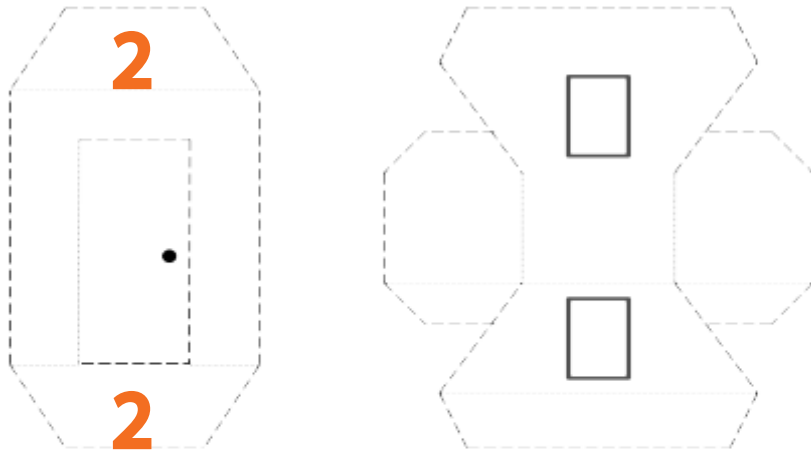
Plooi de flapjes **1** naar achteren.

Lijm flapje **1a** vast op de bodem van het rijtuig

Lijm de flapjes **1** van de deur vast aan het rijtuig

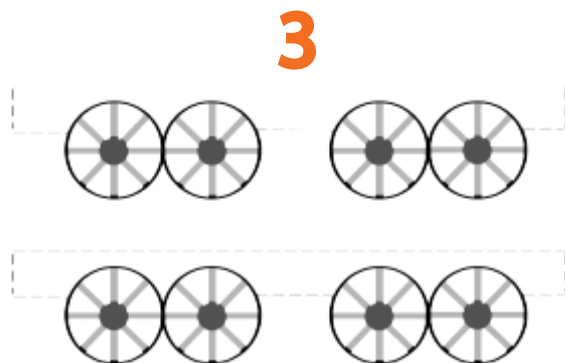
## B. DE DEUR EN WIELEN VASTMAKEN

Vouw de flapjes n° **2** naar achteren.



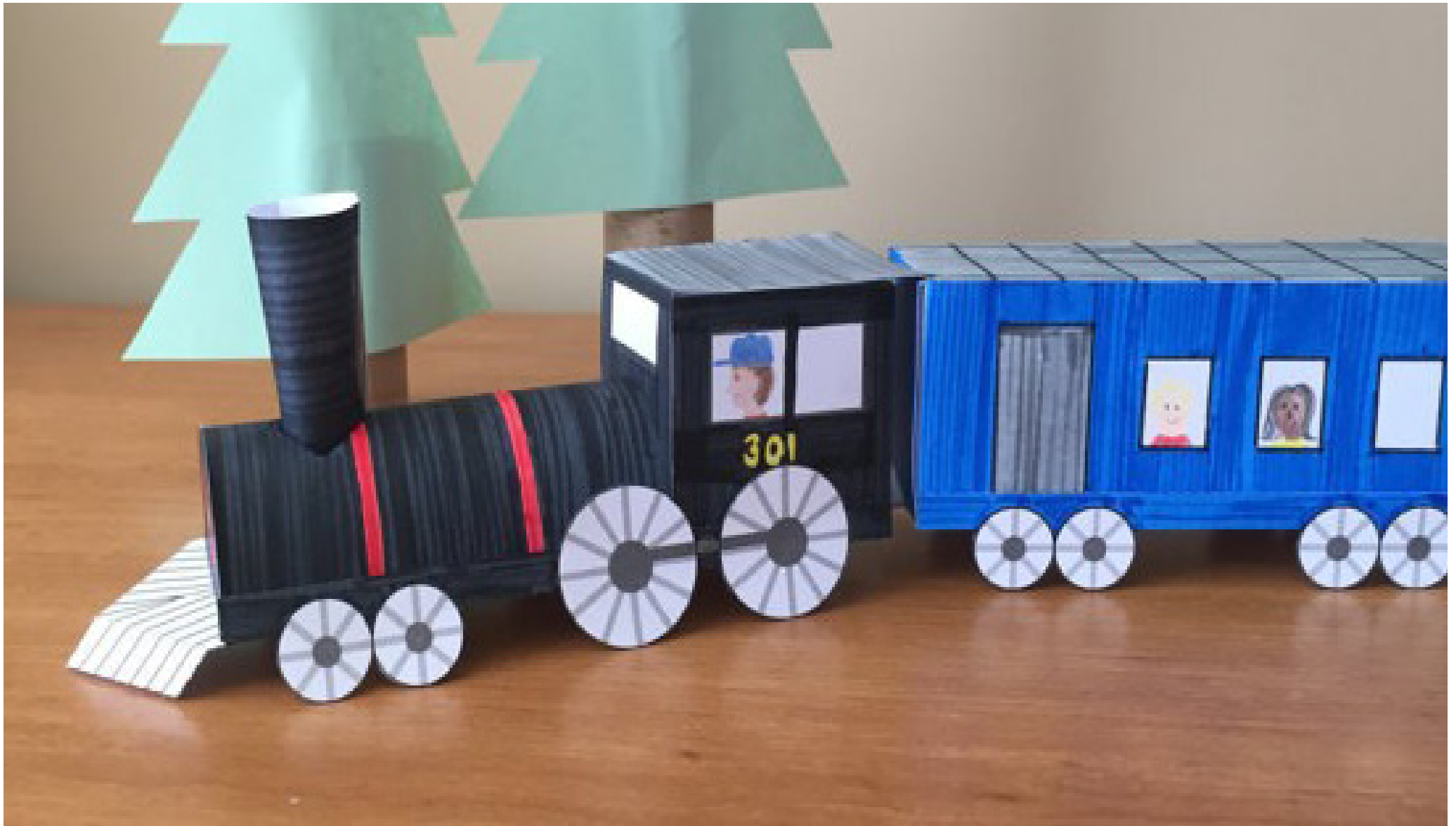
Lijm de deur vast aan het rijtuig.

Lijm de wielen n° **3** vast aan beide kanten van het rijtuig.





# ZIEZO! JE RIJTUIG IS KLAAR!



VEEL SPEELPLEZIER!

---



[www.trainworld.be](http://www.trainworld.be)

WE HOPEN JE SNEL TERUG TE ZIEN!

---